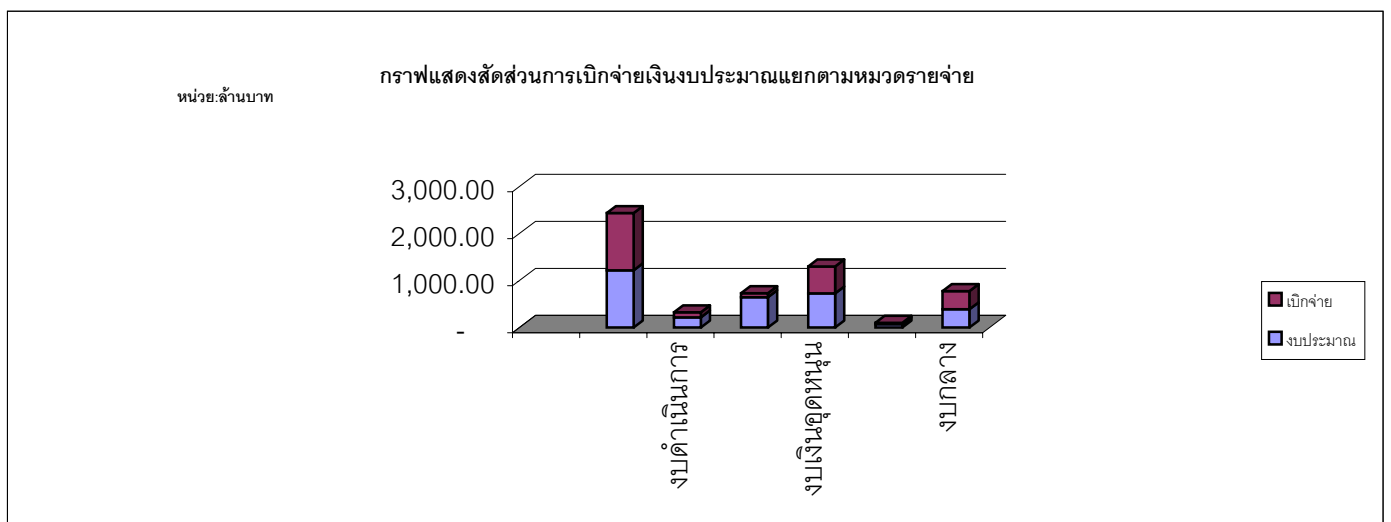


**รายจ่าย จำแนกตามหมวดรายจ่าย**  
**เพียงสิ้นเดือนมกราคม 2547 ปีงบประมาณ 2547**

หน่วย: ล้านบาท

รายการ	งบประมาณ	เบิกจ่าย	ร้อยละ	คงเหลือ
งบบุคลากร	1,216.99	1,216.99	100.00	-
งบดำเนินการ	217.42	106.76	49.10	110.66
งบลงทุน	645.15	85.22	13.21	559.93
งบเงินอุดหนุน	726.57	572.99	78.86	153.58
งบรายจ่ายอื่น	68.63	33.10	48.23	35.53
งบกลาง	388.82	385.58	99.17	3.24
<b>รวมทั้งสิ้น</b>	<b>3,263.58</b>	<b>2,400.64</b>	<b>73.56</b>	<b>862.94</b>



ที่มา : สำนักงานคลังจังหวัดลำปาง [www.thai.net/lampangcgd](http://www.thai.net/lampangcgd) E-mail : [lpj@cgd.go.th](mailto:lpj@cgd.go.th)